

ZWEIWEGE-ELEKTRO-RANGIERGERÄT



ROTRAC E2

Für Anhängelasten bis 200 t

ROTRAC E2

- Kleines, enorm wendiges, leistungsstarkes Zweiwege-Rangiergerät**
- Innovative Lenkungstechnik**
- Millionenfach eingesetzter Elektroantrieb aus Großserienfertigung der Fa. Linde**

1 Antriebsmotoren

Anzahl: 4
Motorleistung: 4 x 4,5 kW

2 Blei-Batterie 4 PzS (Standard)

Spannung: 48 V
Kapazität: 620 Ah

3 Schienenführung

Spurweiten: 1000 bis 1676 mm

4 Sicherheitsausrüstung

Blitzleuchte
Not-Aus-Schalter
Signalhorn

5 Räder

Vollgummibandagen
Größe: 500 / 140 – 370

6 Funkfernsteuerung

Hetronic NOVA XL

7 Elektronik

Alle Antriebs- und Antriebselektronikkomponenten aus Großserienfertigung der Fa. Linde

8 Multifunktionsdisplay

mit Diagnosemöglichkeit



Abmessungen (LxBxH):

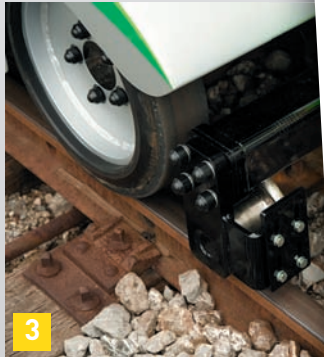
ca. 2000 x 1800 x 1200 mm

Gewicht: ca. 3800 kg

ROBUST – STARK – UMWELTFREUNDLICH



Achse



Schienenführung



Kupplung



Arbeitsscheinwerfer



Elektronik



Multifunktionsdisplay

TECHNOLOGIE

- Höchste Energieeffizienz durch Energierückgewinnung
- Boost-Funktion für hohe Anfahrleistung (106 kW /145 PS)
- Hoher Wirkungsgrad
- Geregelter vollsynchronisierter Einzelradantrieb
- Stufenlose Geschwindigkeitsregelung
- Robuste nachregelnde und ausgleichende Schienenführung
- Adaptive Fahrzeugsteuerung
- Intuitive Bedienung
- Thermische Sicherheit durch automatische Temperaturabregelung
- Schutzklasse IP54, optional IP56
- Serienmäßige Funkfernbedienung
- Kompakte Bauform mit niedrigem Schwerpunkt
- Einfacher unkomplizierter Aufbau



Funkfernsteuerung

SERVICE

- On-board-Diagnosesystem
- Einfacher und schneller Batteriewechsel bei Dauereinsatz
- Wartungsfreie AC-Technologie
- Verschleißarme Schienenräder
- Sehr wartungsarmes Gesamtkonzept
- Wenig unterschiedliche Bauteile
- Weltweites Servicenetz durch Partner in über 100 Ländern
- On-board-Ladegerät optional

UMWELT

- 48 V-Technik:
 - Hoher Wirkungsgrad
 - Wenig Zellen
 - Wenig Flüssigkeit
 - Hohe Sicherheit
- Energieeffizient durch Energierückgewinnung
- Abgasfrei und emissionsarm

SICHERHEIT

- Höchste Entgleisungssicherheit durch ausgleichende und nachregelnde Schienenführung
- Blitzleuchte
- Signalhorn
- Automatische Temperaturabregelung
- Option Ex-Schutz (Zone 1 und 2)



Blitzleuchte

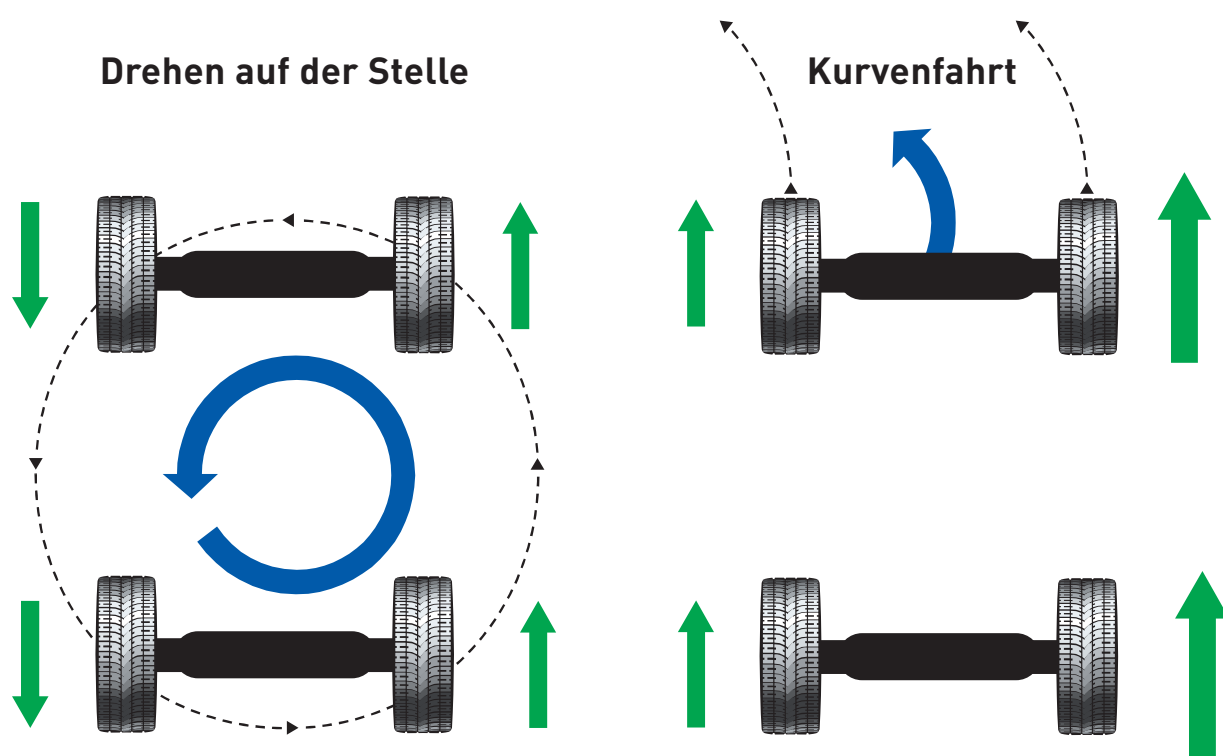


Not-Aus-Schalter

ES-LENKUNG

Elektronische Starrachs-Lenkung

- Für den Schienenbetrieb ideale Lenkungstechnik
- 100 % Spurstabilität
- Wenderadius 0,9 m
- Einfaches feinfühliges Lenken



Grüne Pfeile als Symbol für Drehzahl des Rades
Blaue Pfeile als Symbol für Drehrichtung des Gerätes

WEITERES LIEFERPROGRAMM



Unimog

Zum effektiven und flexiblen Rangieren von Anhängelasten bis zu 1.000 t



Rotrac

Hohe Rangierleistung für Anhängelasten bis 4.000 t



Transporter

Kompaktes, wendiges und schnelles Zweibege-Fahrzeug



G. Zwiehoff GmbH
Zweibege-Fahrzeuge

Tegernseestraße 15
83022 Rosenheim/Germany

Tel +49-80 31-23285-0
Fax +49-80 31-23285-19

info@zwiehoff.com
www.zwiehoff.com