



ДОРОЖНО-РЕЛЬСОВЫЕ МАНЕВРОВЫЕ ЛОКОМОБИЛИ



ROTRAC RR

Для прицепного веса до 4000 т.

ROTRAC RR

- **Концептирован для производства тяжёлых маневровых работ**
- **Цельносварная прочная стальная конструкция рамы**
- **Высокая маневренность с использованием рулевого управления обеих мостов**

Приводные агрегаты

- Двигатели: Deutz / Mercedes-Benz-Diesel
- Полностью автоматизированная с переключением без прерывания мощности коробка передач Clark-Hurth
- Приводные мосты Kessler

Sicherheitsausrüstung

- Кнопка бдительности
- Устройства световой и предупредительной сигнализации
- Кнопки аварийного выключения

Привод от резиновых колёс локомотива

- Более чем в 2 раза высокий коэффициент трения колеса по головке рельса чем у локомотива

Полный привод

- Антипробуксовочная система
- Блокировка дифференциалов

360°- Обзорность

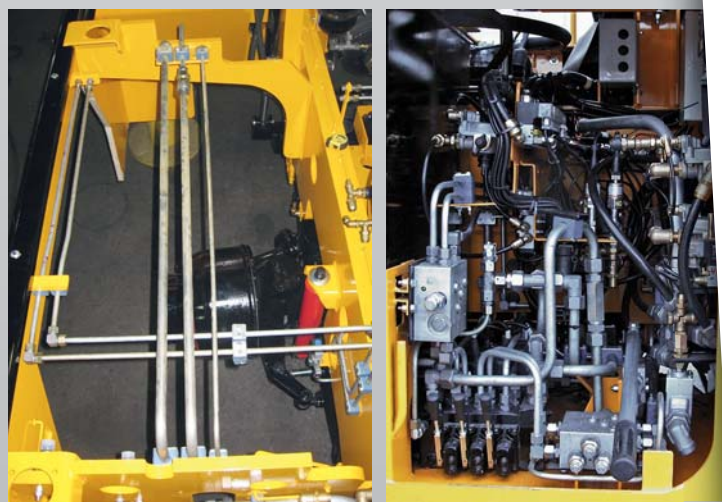
Тормозная система вагонов

- Надёжное, мощное и долговечное устройство
- Большой запас воздуха
- Система аварийного снабжения воздухом

ПРОЧНЫЙ – СИЛЬНЫЙ – ЭКОЛОГИЧНЫЙ



Несущая рама



Гидравлика



Рельсовые направляющие оси

РАМА

- Низкий центр тяжести
- Тягово – толкательные устройства спереди и сзади
- Массивная и прочная цельносварная конструкция

УПРАВЛЕНИЕ ЛОКОМОБИЛЕМ

- Простая и быстрая постановка на рельсы на коротком участке
- Высокая маневренность при использовании рулевого управления обеих мостов
- Большое тяговое усилие за счёт высокого коэффициента трения резины о сталь

РЕЛЬСОВЫЕ НАПРАВЛЯЮЩИЕ

- Ширина колеи: от 1076 до 1676 мм.
- Устойчивость от схода с рельс за счёт маятниковой конструкции рельсовых направляющих осей
- Постоянный контроль и автоматическая корректировка давления прижима рельсовых направляющих осей
- Электронная система самоконтроля

ЖЕЛЕЗНОДОРОЖНЫЕ СЦЕПКИ

- Механические сцепки
- Автоматические сцепки
- UIC сцепки
- СА-3 и AAR-Сцепки
- Среднепуфферные сцепки
- Различные специальные сцепки



СИСТЕМА

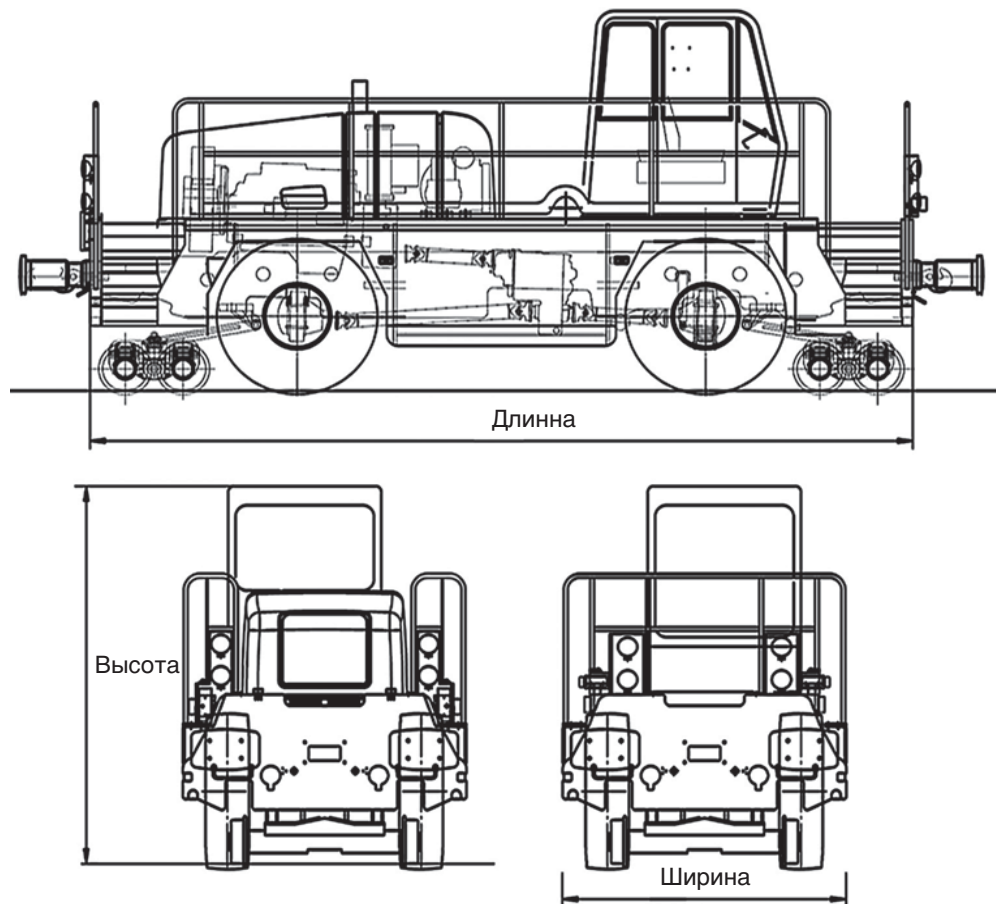
- Простое управление благодаря обзорной продуманной компоновке
- Концептуальное применение унифицированных деталей в конструкции машины



ОПЦИИ

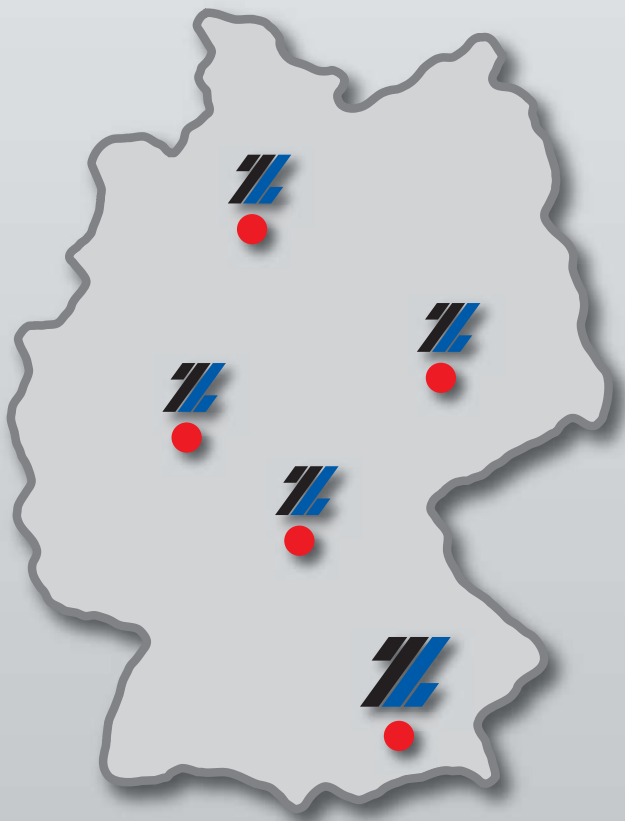
- Рулевое управление обеих мостов
- Система кондиционирования воздуха
- Система радиуправления для рельсового хода
- Дополнительный пульт управления с поворотным сиденьем для движения задним ходом
- Центральная система смазки
- Сенсорика регистрации схода с рельс
- Электроподогрев зеркал заднего вида
- Предпусковой подогреватель
- Дополнительное подключение воздуха
- Устройство подсыпки песка
- Различное навесное оборудование для уборки снега
- Низкотемпературный пакет -20°C/-40°C
- Электроподогрев стёкол
- GSM модуль (спутниковая связь)

КРАТКАЯ ТЕХНИЧЕСКАЯ ХАРАКТЕРИСТИКА МОДЕЛЬНОГО РЯДА



	RR20	RR24	RR30	RR30B	RR35B	RR35B	RR40B
Мощность двигателя	129 кВт 175 л.с	181 кВт 245 л.с	227 кВт 310 л.с	227 кВт 310 л.с	227 кВт 310 л.с	360 кВт 490 л.с	360 кВт 490 л.с
Общий вес	20 т	24 т	30 т	30 т	35 т	35 т	40 т
Тяговое усилие (bei $\mu=0,7$)	110 кН	135 кН	165 кН	165 кН	195 кН	195 кН	225 кН
Макс. Прицепной вес	2000 т	2400 т	3000 т	3000 т	3500 т	3500 т	4000 т
Размер шин	9.00R20 10.00R20 12.00R24	12.00R24	14.00R24	14.00R24	14.00R24	14.00R24	14.00R24
Количество направляющих осей	2	2	2	4	4	4	4
Запас воздуха тормозной системы	500 л.	800 л.	800 л.	800 л.	800 л.	800 л.	800 л.
Ёмкость топливного бака	250 л.	450 л.	450 л.	450 л.	450 л.	450 л.	450 л.
Длина прим.	5710 мм	6310 мм	6640 мм	7390 мм	7790 мм	8090 мм	8090 мм
Ширина прим.	2500 мм	2500 мм	2510 мм	2530 мм	2530 мм	2580 мм	2580 мм
Высота прим.	3370 мм	3370 мм	3560 мм	3560 мм	3560 мм	3560 мм	3560 мм

ВЫ НАЙДЁТЕ НАС ЗДЕСЬ



ДАЛЬНЕЙШАЯ ПРОГРАММА ПОСТАВОК



ROTRAC E2
Для прицепного веса до 250 т.



ROTRAC E4
Для прицепного веса до 500 т.



UNIMOG
Для прицепного веса до 1000 т.



G. Zwiehoff GmbH
Zweiwege-Fahrzeuge

Tegernseestraße 15
83022 Rosenheim/Germany

Tel +49-80 31-23285-0
Fax +49-80 31-23285-19

info@zwiehoff.com
www.zwiehoff.com